



**Ministero dell'Istruzione
ISTITUTO COMPRENSIVO ITRI**

Omnicomprensivo di scuole infanzia, primaria, secondaria I grado secondaria e II grado
(Istituto Professionale Indirizzo Agricoltura, sviluppo rurale, valorizzazione, prodotti del
territorio e gestione delle risorse forestali e montane)

Piazzale Rodari, snc 04020 ITRI (LT) - ☎0771/730050

Cod. Comune E375 -Distretto 049 - Ambito 24

Sito Web: <http://www.comprensivoitri.it>

✉: ltic83500q@istruzione.it PEC: ltic83500q@pec.istruzione.it

C.M. LTIC83500Q -C.F.90048300595 Cod. Univoco Fatturazioni UF3SPV



- A tutto il personale scolastico
- Al Sito Web

OGGETTO: direttiva sulle misure igieniche e comportamentali da adottare a scuola per prevenire la diffusione dell'infezione da Coronavirus (COVID-19).

IL DIRIGENTE SCOLASTICO

VISTO l'art. 32 della Costituzione della Repubblica Italiana;

VISTO il D. Lgs. 81/2008;

AL FINE DI contribuire alla diffusione di informazioni utili in merito alle misure di prevenzione e protezione dal fenomeno INFEZIONE da CORONAVIRUS (COVID-19);

**EMANA LA SEGUENTE DIRETTIVA
SULLE MISURE IGIENICHE E COMPORTAMENTALI DA ADOTTARE A SCUOLA DA
ADOTTARE A SCUOLA PER PREVENIRE LA DIFFUSIONE DELL'INFEZIONE DA
CORONAVIRUS (COVID-19)**

MISURE IGIENICHE

Igiene delle mani

Il lavaggio delle mani è la principale misura comportamentale di tipo preventivo, va effettuato regolarmente con acqua e sapone (in assenza di acqua con uso di soluzioni o gel idroalcolici), soprattutto:

- prima e dopo la manipolazione o il consumo di alimenti;
- dopo avere tossito, starnutito e avere soffiato il naso;
- dopo l'utilizzo dei servizi igienici;
- prima e dopo l'accudimento personale (pulizia generale, medicazione);
- dopo la manipolazione di oggetti sporchi o potenzialmente contaminati.

Lavarsi le mani rappresenta sicuramente l'intervento preventivo di prima scelta ed è pratica riconosciuta dall'Organizzazione Mondiale della Sanità tra le più efficaci per il controllo della diffusione delle infezioni anche negli ospedali. Seguono indicazioni dell'O.M.S. sulla corretta procedura di lavaggio.



Come lavarsi le mani con acqua e sapone?



LAVA LE MANI CON ACQUA E SAPONE. SOLTANTO SE VISIBILMENTE SPORCHE! ALTRIMENTI, SCEGLI LA SOLUZIONE ALCOLICA!



Durata dell'intera procedura: **40-60 secondi**



Bagna le mani con l'acqua



applica una quantità di sapone sufficiente per coprire tutta la superficie delle mani



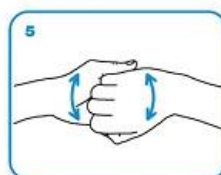
friziona le mani palmo contro palmo



il palmo destro sopra il dorso sinistro intrecciando le dita tra loro e viceversa



palmo contro palmo intrecciando le dita tra loro



dorso delle dita contro il palmo opposto tenendo le dita strette tra loro



frizione rotazionale del pollice sinistro stretto nel palmo destro e viceversa



frizione rotazionale, in avanti ed indietro con le dita della mano destra strette tra loro nel palmo sinistro e viceversa



Risciacqua le mani con l'acqua



asciuga accuratamente con una salvietta monouso



usa la salvietta per chiudere il rubinetto



...una volta asciutte, le tue mani sono sicure.

**WORLD ALLIANCE
FOR PATIENT SAFETY**

WHO acknowledges the Hôpitaux Universitaires de Genève (HUG), in particular the members of the Infection Control Programme, for their active participation in developing this material.
October 2006, version 1.



All reasonable precautions have been taken by the World Health Organization to verify the information contained in this document. However, the published material is being distributed without warranty of any kind, either expressed or implied. The responsibility for the interpretation and use of the material lies with the reader. In no event shall the World Health Organization be liable for damages arising from its use.

Buona igiene respiratoria e corretta gestione delle secrezioni respiratorie:

- evitare il contatto ravvicinato, quando possibile, con chiunque mostri sintomi di malattie respiratorie come tosse e starnuti;
- coprire la bocca ed il naso quando si tossisce e si starnutisce, possibilmente con un fazzoletto di carta o con il gomito flesso;
- i fazzoletti utilizzati per questa operazione devono essere gettati subito dopo l'uso e bisogna immediatamente lavare le mani con acqua e sapone o con gel idroalcolici.

Utilizzo e igiene di oggetti e indumenti personali

In generale è importante:

- ricorrere a materiale monouso per l'igiene personale: asciugamani, fazzoletti di carta, tovaglioli che devono essere utilizzati e smaltiti rapidamente;
- evitare il mantenimento di fazzoletti e asciugamani monouso umidi o sporchi nei vari ambienti;
- pulire con prodotti comunemente in uso, superfici e suppellettili che sono a contatto con le mani (*banchi, sedie, lavagne, dispositivi elettronici utilizzati: video-proiettori, computer, penne lim, ecc.*) ed effettuare la pulizia subito nei casi in cui tali superfici si presentino visibilmente sporche;
- effettuare quotidianamente la detersione e la sanificazione di giochi che possono essere sporchi di saliva;
- non consumare cibi e bevande già assaggiate da altri o da confezioni non integre;
- non mangiare e non bere utilizzando le posate o i bicchieri di altri;
- non portare alla bocca penne, gomme, matite ed altro materiale di uso scolastico e/o comune;
- aerare le aule e gli ambienti regolarmente;
- porre attenzione all'uso promiscuo di sciarpe, cappelli, ecc.

MISURE COMPORTAMENTALI IN CASO DI MALATTIE

Le seguenti misure si rendono necessarie per:

- salvaguardare il bene collettivo;
- evitare l'insorgenza di complicanze dell'influenza per la persona che ne è affetta;
- evitare di contagiare altre persone (tra cui persone che appartengono a categorie a rischio di sviluppare gravi sequele);
- limitare e/o circoscrivere il diffondersi dell'evento morboso.

Restare a casa quando si è malati

Gli studenti e il personale scolastico che manifestino febbre o sindrome simil-influenzale (generalmente febbre, tosse, mal di gola, dolori muscolari e articolari, brividi, debolezza, malessere generale e, a volte, vomito e/o diarrea) **devono responsabilmente rimanere a casa nel proprio ed altrui interesse ed è consigliabile contattare il proprio medico di famiglia quando i sintomi persistono o si aggravano.**

Studenti e personale scolastico che presentano i sintomi influenzali nel corso delle attività didattiche

In caso di febbre o sintomatologia influenzale il personale scolastico deve contattare direttamente i genitori o chi ne fa le veci, per la presa in carico dei minori a domicilio. Nel caso la sindrome influenzale si manifesti nel personale della scuola, il dirigente scolastico, o chi da lui delegato, lo inviterà a recarsi a casa ed eventualmente a contattare il medico curante, il quale si occuperà dei provvedimenti di astensione dal lavoro, come da normativa vigente.

SPECIFICHE MISURE COMPORTAMENTALI DA TENERE NEL CORSO DELLE ATTIVITÀ DIDATTICHE

I DOCENTI DELLE CLASSI E DELLE SEZIONI AVRANNO CURA DI:

- accompagnare gli alunni in bagno a cadenze regolari per far effettuare loro il lavaggio delle mani;
- chiedere alle famiglie di dotare gli alunni di bottiglie di gel igienizzanti con una concentrazione di alcol superiore al 60%;
- provvedere all'aerazione dell'aula, aprendo le finestre ad intervalli regolari per consentire il ricambio di aria;
- verificare lo stato di pulizia di superfici e suppellettili presenti all'interno delle aule e che sono a contatto con le mani;

- educare gli alunni alle corrette prassi igieniche, utili indipendentemente dal momento storico che stiamo vivendo;
- limitare, per quanto concerne la scuola dell'infanzia, il numero di giochi e di oggetti presenti all'interno delle aule ed assicurare che quelli presenti siano stati sanificati prima dell'utilizzo da parte degli alunni;
- dare informazioni agli alunni della scuola secondaria di I grado in merito al contrasto alla diffusione del virus, evitando allarmismi ed utilizzando materiale scientifico distribuito da fonti ufficiali (ad esempio quello contenuto nel sito www.salute.gov.it/nuovocoronavirus).

I COLLABORATORI AVRANNO CURA DI:

- accompagnare i docenti e le classi/sezioni nei bagni mettendo a disposizione degli alunni il sapone liquido ed i fogli per asciugare le mani;
- accompagnare gli alunni che hanno bisogno di recarsi in bagno nel corso degli orari di lezione, assicurandosi che venga effettuato il lavaggio delle mani con il sapone;
- supportare i docenti che segnalano necessità di pulizia immediata di superfici e suppellettili presenti all'interno delle aule e che sono a contatto con le mani;
- svuotare regolarmente i cestini presenti nelle aule;
- limitare l'accesso agli edifici scolastici da parte di persone estranee a situazioni di reale necessità.

LE FAMIGLIE AVRANNO CURA DI:

- evitare di accedere immotivatamente ai locali scolastici, preferendo per le comunicazioni canali informatici (e-mail all'indirizzo ltic83500q@istruzione.it);
- dotare gli alunni di gel igienizzanti con una concentrazione di alcol superiore al 60%;
- verificare che i propri figli non presentino febbre o sintomi influenzali prima di accompagnarli a scuola.

SI CONFIDA NEL SENSO DI RESPONSABILITÀ DI TUTTI AFFINCHÉ LE INDICAZIONI RIGUARDO AI COMPORTAMENTI DA TENERE SIANO RISPETTATE PER IL BENE DI CIASCUNO E DI TUTTA LA COMUNITÀ SCOLASTICA.

Il Dirigente scolastico
Prof.ssa Lidia Cardi

La firma autografa è sostituita da indicazione a stampa di soggetti responsabili ai sensi del D. lvo 12/02/93, n 39, art 3, comma 2. L'originale del documento informatico è stato prodotto e conservato dall'Amministrazione secondo le regole tecniche previste dal D. lvo 82/2005